



**ETELÄ-POHJANMAAN LIITTO**  
REGIONAL COUNCIL OF SOUTH OSTROBOTHNIA

**Kaskisten radan tehostetun kunnossapidon malli**

**Perusteluja**



## Liikenneviraston linjaus rataverkon kunnossapitämiseksi:

Suomen rataverkkoa pidetään liikennekelpoisena koko ajan. Se edellyttää jatkuvaa kunnossapitoa. Kunnossapitoon kuuluvat tarkastukset, määräaikaishuollot, viankorjaukset ja lumityöt talvella.

Radan eri osat pidetään käyttökelpoisina koko elinkaarensa ajan. Toimenpiteitä tehdään päällysrakenteelle (kiskoille, pölkyille, vaihteille ja tukikerrokselle), alusrakenteille, tasoristeyksille, silloille, liikenteenohjaus- ja turvalaitteille, sähkörata- ja vahvavirtalaitteille sekä maa-alueille.

Korjaustoimenpiteiden tarve käy ilmi tarkastuksissa ja radan kunnan seurannassa. Näitä toimenpiteitä tehdään rataverkon alkuperäisen kunnan ylläpitämiseksi. Esimerkiksi ratapölkyille tehdään hajavaihtoja, kuluneita kaarikiskoja ja vaihteen osia vaihdetaan sekä järjestelmien osia (kuten turvalaitosten komponentteja) uusitaan.

Miten tehokasta tämä on ollut viimeisen 10 vuoden aikana?  
Onko ollut havaittavissa muutosta kunnossapidon määrässä ja milloin muutos on mahdollisesti alkanut ?



# Liikenneviraston rataverkon kunnossapidon organisaatio:

Länsi-Suomi - Liikennevirasto



## Isännöintitoiminta

**Ramboll CM Oy**

Pakkahuoneenaukio 2,

33100 Tampere

Vaihde 020 755 6201

Sähköpostiosoitteet ovat muotoa etunimi.sukunimi@ramboll.fi.

**Vastuullinen rataisännöitsijä**

Raimo Laikola

p. 050 414 1981

Miten tehokasta tämä kunnossapito on ollut viimeisen 10 vuoden aikana?

Mitä tarkastuksia /seurantaa on tehty? Mitä toimenpiteitä on tehty radan kunnan parantamiseksi esim. viimeisen 10 vuoden aikana / rahalliset panostukset?



# Kaskisten radan ja sataman tilannekuvausta

## - Radan liikennemäärien hiipumisen syitä

Kaskisten radan tavaraliikenteen hiipumisen syitä	Lähde	Vaik.arvio
1. Metsä-Botnian sellutehtaan lakkauttaminen, ja alueelle kohdistetut vähäiset tukitoimet esim. satamatoimintojen ja radan kunnostustoimenpiteet yritysten kuljetusten nopeuttamiseksi ja tukemiseksi. ”Kehitystyö meni toiseen suuntaan, eli radan kunnossapito heikkeni ja kuljetusten hinta nousi ja palvelutaso heikkeni?”	Rautatietilasto 2011, puolet Kaskisten radasta naulakiinnitteistä ja ratakiskotus vanhaa, onko kunnostettu? Ramboll-selvitys 2016	— — —
2. VR siirsi kuljetuksia kumipyörille ”edullisilla tarjouksilla”/ VR Transpointille, entä hiilijalanjälki?	Näin kuljetuksille tapahtui, Ramboll-selvitys	— —
3. Radan lakkauttaminen nousi esille (VR / livi / eri selvitykset). Yritykset eivät enää luottaneet toiminnan jatkuvuuteen, vaikka ratakuljetukset olivat yrityksille tarpeen. Samalla uusia kuljetuksia ei kannattanut suunnitella enää ratakuljetuksina, vaikka ne olisivat olleet tarpeellisia ja kustannustehokkaitakin.	Tehdyt haastattelut ja alueelliset selvitykset 2013-2016	— —
4. Radanvarren kuormauspaikkoja ei kehitetty, eikä nähty esim. pitkänmatkojen puunkuljetuksia mahdollisuutena radalle / Äänekoski, UPM Pietarsaari sekä jatkossa Kuopion tehdas sekä puun ulkomailta tuonti Kaskisten sataman kautta ko. toimipaikolle (arvioitu ulkomaantuonti on noin 11 Mm3, ja tästä Kaskisten sataman kautta väh. 10 %)	Näin asia on koettu	— Toisaalta jatkossa mahdollisuus +++
5. Esim. Teuvan puunkuormauspaikkaa ei ole parannettu, vaikka on tarpeellinen toimenpide esim. Vilppulan ja UPM:n Pietarsaaren tehtaille (vaikutus yli 100 000 tn)	Radan kuntoa ja toimintaa tukevia toimenpiteitä ei ole tehty riittävästi, vaikka rataliikenne on ollut ”virallista”	—



# Kaskisten radan ja sataman tulevaisuuden ja kasvun mahdollisuudet

Kaskisten radan ja sataman tulevaisuuden ja kasvun mahdollisuudet	Lähde	Vaik. arvio
1. Poikkeaa muista vähäliikenteisistä radoista edukseen TEN-T-satamaratana	Livi –sekv. 1/2017	+
2. Ratojen ja satamien merkitys kasvaa pitkänmatkojen tavarakuljetuksissa. Kaskisten satama on erikoistunut puutavaran ja kemianteollisuuden tarpeisiin ja palvelee monipuolisesti ja laajasti omaa takamaa-alueitaan.	Liikenteen infrasel. 3/2017	+++
3. On osa tulevaisuuden NECL-poikittaisyhteyttä Atlantti–Kaskinen–Seinäjoki–Jyväskylä–Pietari-yhteyttä	NECL-selvitykset	+
4. On Seinäjoen Roveksen logistiikka-alueelle ja koko maakunnalle sekä Seinäjoen aseman merkittävälle solmupisteelle tärkeä <u>tulevaisuuden vienti- ja tuontiyhteys</u>	Tulevaisuus-selvitykset	++
5. Radan liikenne voidaan hoitaa esim. päästöttömällä biokaasulla	Selvityksiä on	+
6. Uudet operaattorit voivat tarjota edullisempia kuljetuskustannuksia ja hyvää palvelutasoa myös pienemmille yrityksille	Livi-selv. 1/2017	++
7. Suupohjan alue tarvitsee radan yhteyteen puuterminaalin / lastauspaikan. UPM:n Pietarsaari, Äänekosken ja uusi Kuopion biotuotetehdas tarvitsevat toimiakseen meidän alueeltamme puuraaka-aineita (voidaan lisätä 30-40% vielä lisää nykyisestä)	Livi-selv. 1-2/2017 Metsäkeskus	+++
8. Kun uskottavuus ratakuljetusten toimivuudesta taataan 10 vuoden tehostetulla kunnostusohjelmalla, niin yritysten kuljetukset palautuvat radalle mitä todennäköisemmin jo pelkästään sen vuoksi! Sataman syventäminen tukee rataliikenn.	10 vuoden tehostetun kunnossapidon / 22 M€ vaihtoehto on hyvä!	+++
9. Puun ulkomailta tuonti kasvaa voimakkaasti (arvioitu ulkomaantuonti on noin 11 Mm <sup>3</sup> , ja tästä Kaskisten sataman kautta noin 10 %). Puunkäyttö kasvaa noin 20 %. Sataman oma selvitys ennustaa yli 2,5 Mtn lisäystä bioraaka-aineissa/ kemikaaleissa.	Liikenteen infrasel. 3/2017, Finnulp- ja Äänekoski-selvitys	+++
10. 10 vuoden tehostetulla kunnossapidolla saadaan suht. pienillä investoinneilla merkittäviä vaikutuksia aluetalouteen. Työllisyysvaikutus on noin 300 henkilöä. Jo tehdyt noin 100 M€ investoinnit (satama ja kaupunki) jäävät osittain hyödyntämättä ja tulevaisuuden parantamistoimenpiteet toteutumatta, jos liikenne loppuu. Kaskisten satamaa on edullista syventää ja ”sulana” satamana se lisää huolto- ja kriisiajan varmuutta. Muilla vähäliikenteisillä radoilla (kaikkien ko. ratojen H/K-suhde alhainen) ei liene tällaisia ennustettuja kasvumahdollisuuksia?	Kaskisten radan loppuraportti / aluetalouteen kohdistuvat vaikutukset	+++



**ETELÄ-POHJANMAAN LIITTO**  
REGIONAL COUNCIL OF SOUTH OSTROBOTHNIA

# **Yleistä tie- ja rata liikenteestä**

**”Talouden tulpat”**



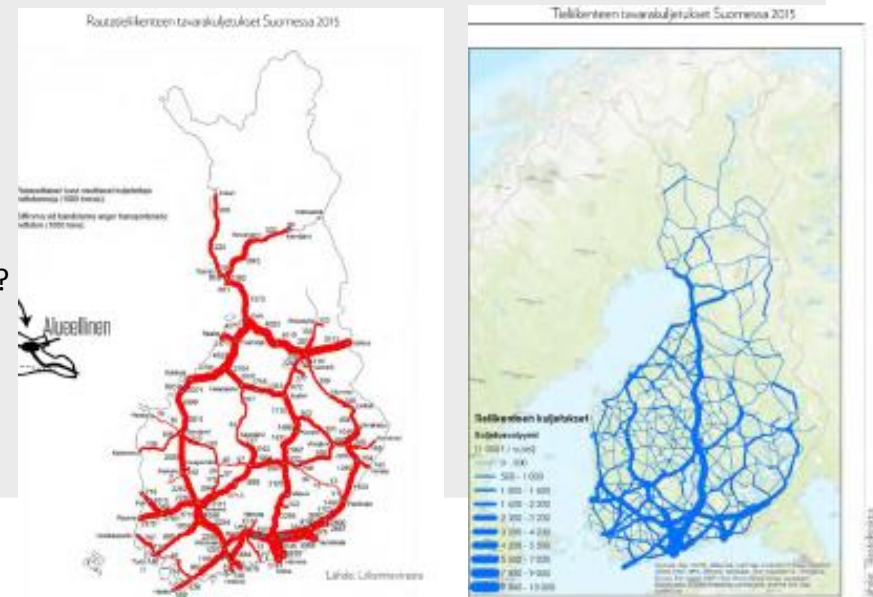
## Käynnistettävä isot globaalit ja valtakunnalliset investointihankkeet

- Hki–Oulu-rata
  - Suurempi kapasiteetti perusteltu, Suomen vahvimpia henkilö- ja tavaraliikenteen yhteysvälejä => kapasiteetin nosto perusteltua
  - Myös liikkumisen sujuvoittaminen Tampereelta Seinäjoen, Vaasan ja Kokkolan suuntaan laajentaisi työssäkäyntialuetta
  - **Tampere-Seinäjoki väliltä puuttuu 130 km kaksiraiteista rataa**
- Tieyhteydet vt 3, vt 19 (vt 4)
  - Elintarviketeollisuuden kuljetukset keskittyvät vt:lle 4, vt:lle 19 (vt 4)
  - Rekat tulevat olemaan 76-tonnisia (kuvittele kapealle vt:lle 19 superrekat, työmatkalaiset, traktorit ja mopoautot=>liikenneturvallisuus ja kustannustehokkuus?

22.3.2017 klo 10:00päivitetty 22.3.2017 klo 10:32



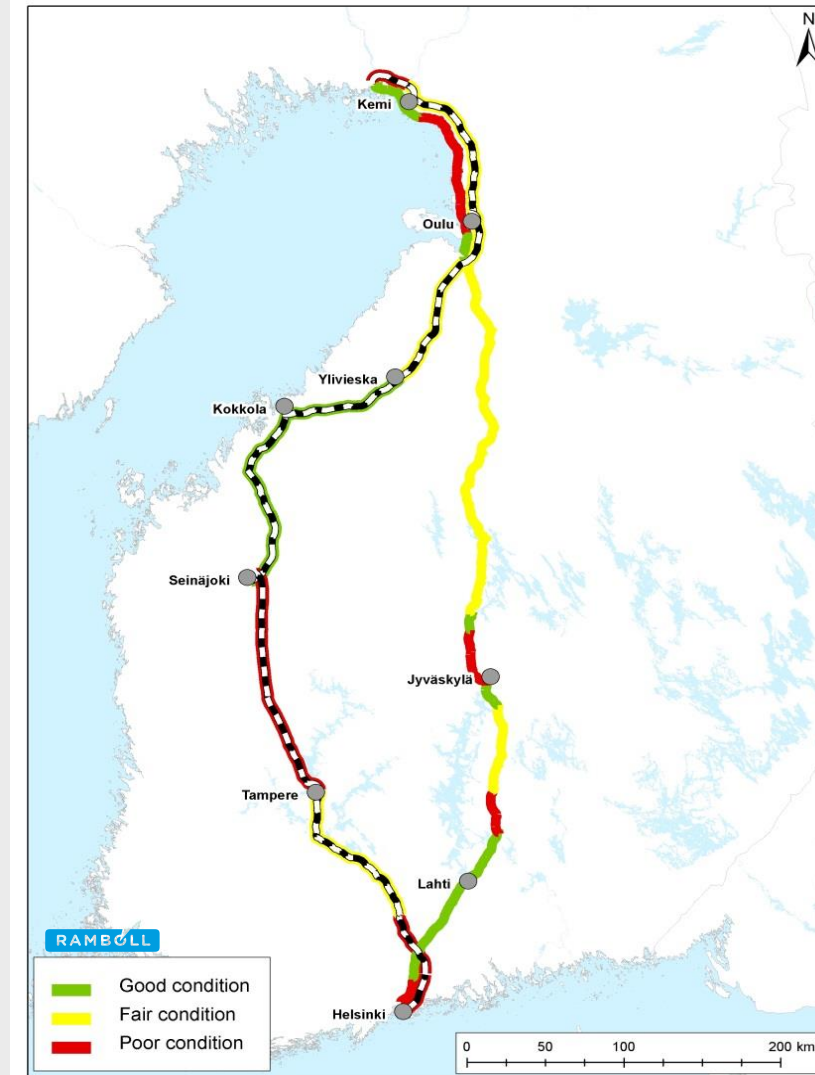
Yle / Uutisgraafikka





### Oleellista BC:hen liittyen on kehittää:

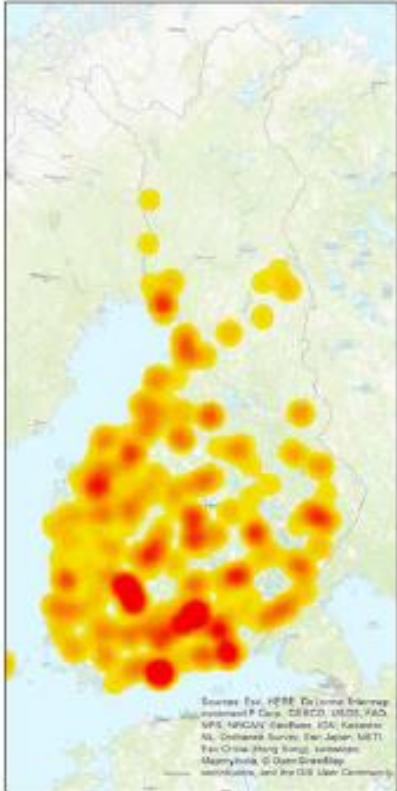
- Pullonkaulaväliä Seinäjoki–Tampere / 2-raideosuudet (suunnittelu EU-rahoituksella 50% ?) + muita punaisella osoitettuja yhteysvälejä
- Rautateiden solmupisteitä BC-radalla; Tre, Seinäjoki, Kokkola, Ylivieska
- Satamayhteyksiä Vaasa, Kokkola, Kaskinen, Pori ja niihin liittyviä ratayhteyksiä; Vaasan rata, Kaskisten ja Haapamäen sekä Porin radat
- Tieyhteyksiä vt 3, vt 18, vt 19 ja kt 63, sekä kt 67,





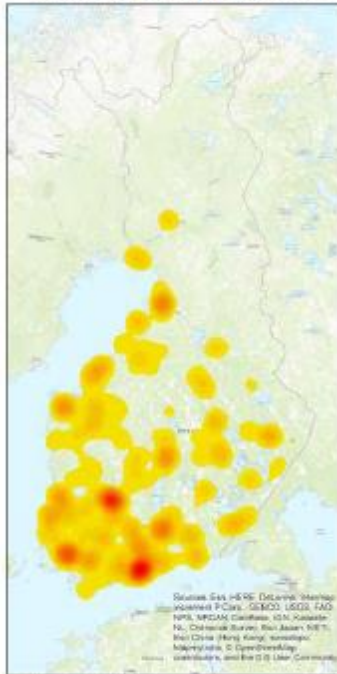


### Metsäteollisuuden toimipisteet



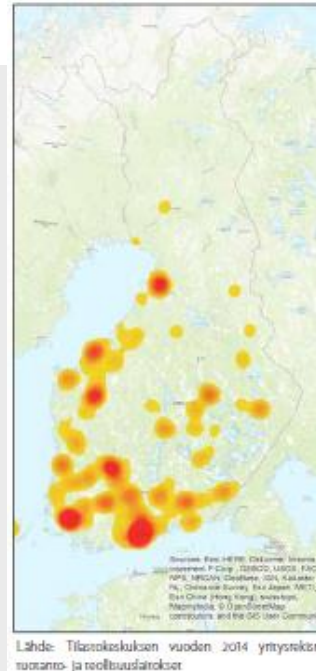
Lähde: Tilastokeskuksen vuoden 2014 yrityskäsitön tuotanto- ja teollisuustilatot.

### Teknoliateollisuuden toimipisteet



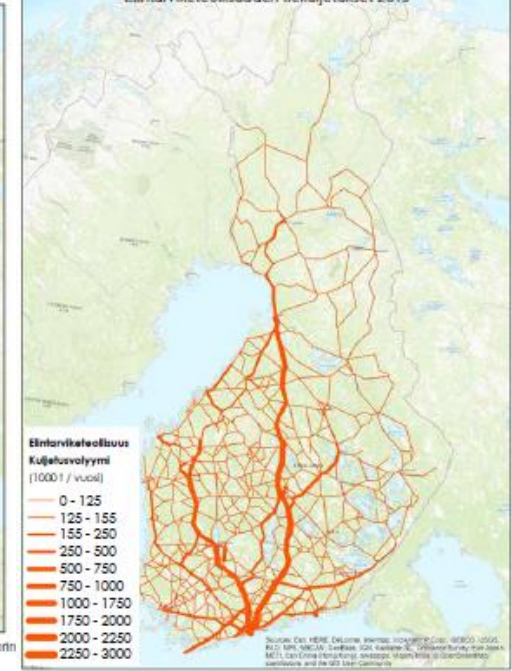
Lähde: Tilastokeskuksen vuoden 2014 yrityskäsitön tuotanto- ja teollisuustilatot.

### Elintarviketeollisuuden toimipisteet

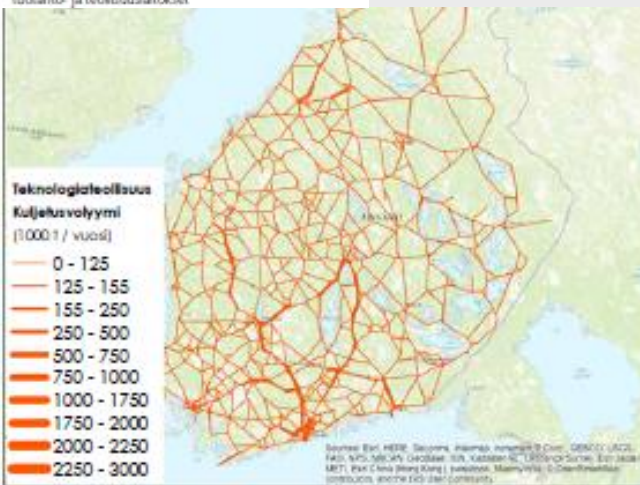


Lähde: Tilastokeskuksen vuoden 2014 yrityskäsitön tuotanto- ja teollisuustilatot.

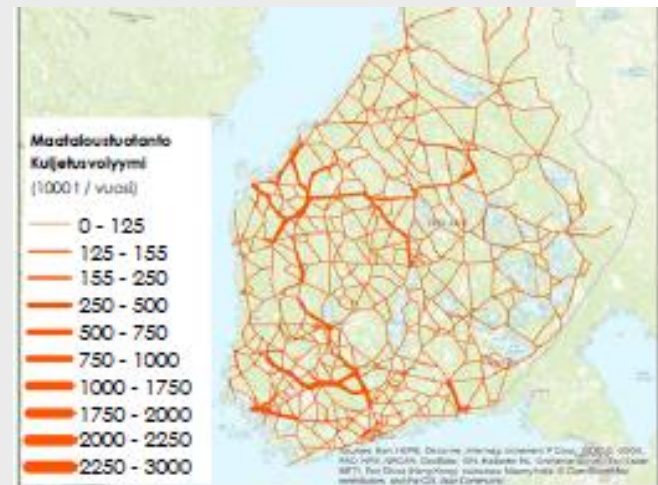
### Elintarviketeollisuuden tiekuljetukset 2015



Lähde: Tilastokeskus



Lähde: Tilastokeskus



Lähde: Tilastokeskus