



# NICHE

## Interreg Europe



European Union  
European Regional  
Development Fund



ETELÄ-POHJANMAAN LIITTO  
REGIONAL COUNCIL OF SOUTH OSTROBOTHNIA

Sanna Inkeri  
Etelä-Pohjanmaan liitto  
[sanna.inkeri@etela-pohjanmaa.fi](mailto:sanna.inkeri@etela-pohjanmaa.fi)



European Union  
European Regional  
Development Fund



ETELÄ-POHJANMAAN LIITTO  
REGIONAL COUNCIL OF SOUTH OSTROBOTHNIA



## NICHE - Building innovative food value chains in regions

Edistää ruokaketjujen innovatiivisuutta alueilla, joilla elintarvikeala on kärkiteema.

Kesto 2+2

1. vaihe 01.04.2016–31.3.2018

2. vaihe 01.04.2018–31.3.2020

Rahoitusohjelma Interreg Europe 2014–2020

Kokonaisbudjetti 1,3 M€

Etelä-Pohjanmaan liiton budjetti 212 000 EUR

Omarahoitusosuus ~4,5%





European Union  
European Regional  
Development Fund



ETELÄ-POHJANMAAN LIITTO  
REGIONAL COUNCIL OF SOUTH OSTROBOTHNIA



NICHE  
Interreg Europe

## Partnerit Euroopassa

Pääpartneri: Regional Development  
Agency of the West Region Romania

Muut maat: Irlanti, Iso-Britannia, Viro,  
Puola, Kreikka



Derry City & Strabane  
District Council  
Comhairle  
Chathair Chithre &  
Cheantar an tSrátha Báin  
Derry Citty & Strabane  
Distrikt Council



ETELÄ-POHJANMAAN LIITTO  
REGIONAL COUNCIL OF SOUTH OSTROBOTHNIA



TARTU SCIENCE PARK



Περιφέρεια Κρήτης  
Region of Crete

Yhteisiä tekijöitä kumppaneille ovat  
elintarvikealan tärkeys alueelle,  
tutkimuksen ja innovaatioiden lisääminen  
alalla, sekä halu oppia ja jakaa kokemuksia  
muiden Eurooppalaisten alueiden kanssa.



European Union  
European Regional  
Development Fund



ETELÄ-POHJANMAAN LIITTO  
REGIONAL COUNCIL OF SOUTH OSTROBOTHNIA

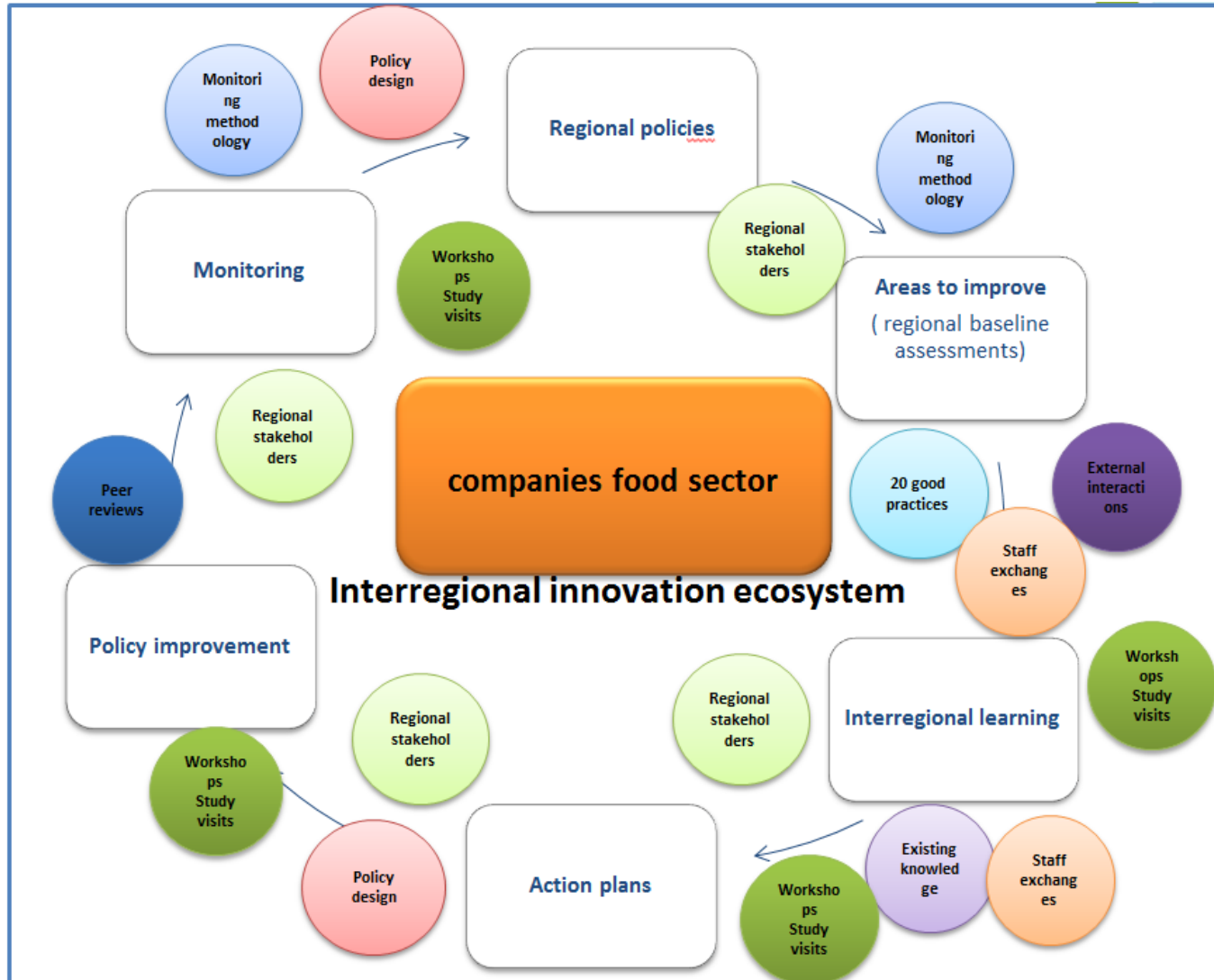


Research and innovation

## Tavoitteet Etelä-Pohjanmaalla

Hankkeessa pyritään vaikuttamaan maakuntastrategian osioon 1.2.1, joka sisältää kestävät ruokajärjestelmät ja bionalouden uudet ratkaisut. Lisäksi hanke tavoittelee aluekehitysrahoituksen yhä parempaa kohdentamista sekä mahdollisten uusien hankkeiden saamista.

Lisäksi tarkoituksena on alueellisten ja paikallisten hyvien käytäntöjen ja strategiatoimenpiteiden tunnistaminen, analysointi, levittäminen ja monistaminen.





European Union  
European Regional  
Development Fund



ETELÄ-POHJANMAAN LIITTO  
REGIONAL COUNCIL OF SOUTH OSTROBOTHNIA



facebook

Email or Phone

Password

Log In

Forgot account?

# KANSAINVÄLINEN ETELÄ-POHJANMAA



Kansainvälinen  
Etelä-  
Pohjanmaa

@kansainvalinenetelapohjanmaa

Like Message Share More



**Kansainvälinen Etelä-Pohjanmaa** shared Interreg Europe's post.

Yesterday at 12:19am · €

Interreg Europe -ohjelman seurantakomitea hyväksyi eilen 66 uutta projektia. Onnittelut!



**Interreg Europe**

October 5 at 3:38am · €

66 new projects were approved today by the Interreg Europe monitoring committee. Congratulations!



Etusivu

Tietoja



TWIIIT  
6

SEURATUT  
35

SEURAAJAT  
8

Twiiitit

Twiiitit ja vastaukset

Media



**NICHE** @project\_niche · 15 t

Check out what happens next #investEU



**European Commission** @EU\_C

After presenting your project to the next? #investEU

**NICHE**

@project\_niche

NICHE – Building Innovative Food Value Chains in Regions is a project funded within Interreg Europe Programme.

📍 Europe

📅 Liittynyt heinäkuu 2016

📷 Kuvat ja videot



European Union  
European Regional  
Development Fund



ETELÄ-POHJANMAAN LIITTO  
REGIONAL COUNCIL OF SOUTH OSTROBOTHNIA



**Kiitos!**

Sanna Inkeri  
Projektikoordinaattori  
Etelä-Pohjanmaan liitto  
[sanna.inkeri@etela-pohjanmaa.fi](mailto:sanna.inkeri@etela-pohjanmaa.fi)

<http://www.interregeurope.eu/niche>

Hankkeen virallinen avauskokous Letterkennysä (IE)