



**ETELÄ-POHJANMAAN**  
liitto

# Etelä-Pohjanmaan rakennettu kulttuuriympäristö – ehdotukset maakunnallisesti arvokkaiksi kohteiksi

Kaikki Etelä-Pohjanmaan rakennetun kulttuuriympäristön maakunnallisesti inventoidut kohteet on arvotettu osana Saatsi Arkkitehtien toteuttamaa Etelä-Pohjanmaan uudemman rakennetun kulttuuriympäristön inventointia vuosina 2019-2020. Arvotustyön tuloksena syntyi ehdotus maakunnallisesti arvokkaista rakennetun kulttuuriympäristön kohteista.

Tässä dokumentissa on luetteloitu kunnittain kaikki ne kohteet, joita selvitykseen kuulunut ohjausryhmä ehdottaa maakunnallisesti arvokkaiksi. Kohteet esitetään sekä yksinkertaisena luettelona (taulukko 1), että yksityiskohtaisempana arvotustaulukkona (luettelo 2). Lisäksi kohteet on esitetty kartalla (kuva 1). Kohteiden tarkemmat esittelyt voi lukea inventointiraporteista.

Rakennetun kulttuuriympäristön inventointeja ja arvotusta hyödynnetään tulevassa maakuntakaavan uudistamisessa. Maakunnallisesti arvokkaat kohteet määräytyvät uudessa maakuntakaavassa. Lisätietoa arvotustyöstä voi lukea Etelä-Pohjanmaan uudemman rakennetun kulttuuriympäristön inventointi- ja arvotusraportista.



Taulukko 1 : YKSINKERTAISTETTU LUETTELO KAIKISTA MAAKUNNALLISESTI ARVOKKAIKSI EHDOTETUISTA KOHTEISTA

Alajärvi	Alajärven keskusta, Makasiinikangas
Alajärvi	Paavolan koulu
Alajärvi	Hirsikankaan hautausmaa
Alajärvi	Kurejokilaakso
Alajärvi	Kurejokilaakso, Koskenvarren kansakoulu ja Mäkelän kauppa
Alajärvi	Entinen kunnalliskoti Kuusiniemi
Alajärvi	Vähäkangas, Ylikylän entinen kansakoulu
Alajärvi	Menkijärven vanha sotilastie ja Oravan kylätontti (poistettu lentokenttä)
Alajärvi	Pynttärinniemen kulttuuriympäristö
Alajärvi	Tallbackanniemen kulttuuriympäristö
Alajärvi (Lehtimäki)	Keski-Suni
Alajärvi (Lehtimäki)	Lehtimäen vanha keskusta
Alajärvi (Lehtimäki)	Lehtimäenkylän ja Livonkylän kulttuuriympäristö
Alajärvi (Lehtimäki)	Pinniäisten pirtti ympäristöineen
Alajärvi (Lehtimäki)	Rantakankaan koulu
Alajärvi (Lehtimäki)	Länsikylän koulu
Alajärvi (Lehtimäki)	Rannakylän koulu, Ohraniemi
Alavus	Alavuden keskusta
Alavus	Asemakylän seutu ja Kauppaneuvoksentie ympäristöineen (2016–2017 -inventoinnin mukaisesti)
Alavus	Härkölän kylätontti
Alavus	Kirkkomännikön koulu- ja liikuntaympäristöt
Alavus	Kuivasjärven B-mielisairaalan alue
Alavus	Nuottiniemen asutus, Rinta-Jääskä
Alavus	Rissan talo ja Loueslahden loma-asutus
Alavus	Sapsalampi
Alavus	Sulkavankylä
Alavus	Sydänmaan asema-alue
Alavus	Tuurin kylä
Alavus	Töysän keskusta
Alavus	Kätkänjoen koulu
Alavus	Tohnin koulu
Alavus	Suutalan koulu
Alavus	Koivuniemi, Kuorasjärven koulu
Alavus	Taipaleen mylly
Alavus	Taipaleenkylän koulu
Evijärvi	Evijärven kirkon ympäristö ja asutus
Evijärvi	Teltamola
Evijärvi	Haapajärvenkyläntie, Lassilan talo ja muistomerkki
Evijärvi	Inankylän kulttuuriympäristö
Evijärvi	Kivijärventien asutus
Evijärvi	Kivijärven koulu
Evijärvi	Kultalahden talot, Myllypelto ja Mäki
Evijärvi	Lahden, Vilman ja Näätälahden talot
Evijärvi	Väinönmuseo
Evijärvi	Lahti, Surman-ahon riihi
Evijärvi	Välimäki, entinen lukkarin puustelli

Evijärvi	Keskitalo, Särkikylän koulu
Ilmajoki	Ilmajoen keskusta
Ilmajoki	Kyrönjoen kulttuurimaisema, keskustan pohjoispuoli
Ilmajoki	Könnin kulttuuriympäristö
Ilmajoki	Vanha Loukasmäki
Ilmajoki	Kiikerinkoulu
Ilmajoki	Kiikeri
Ilmajoki	Mattila
Ilmajoki	Etelä-Pohjanmaan opisto
Ilmajoki	Koskenkorvan keskusta (vain seurakuntatalo 01)
Ilmajoki	Koskenkorvan Asevelikylä
Ilmajoki	Penttilä
Isojoki	Heikkilän Alakylä
Isojoki	Hurttakankaan hautausmaa
Isojoki	Isojoen keskusta (vain Kirkonkylän koulu)
Isojoki	Kodesjärven kulttuuriympäristö
Isojoki	Kortteenkylän kulttuuriympäristö
Isojoki	Möykyn kulttuuriympäristö
Isojoki	Piikkilän talo
Isojoki	Polvenkylän kulttuuriympäristö
Isojoki	Sepänkylän kulttuuriympäristö
Isojoki	Vanhakyläntien nauhakylä
Isojoki	Rintala (Heikkilän entinen koulu)
Karjajoki	Alakyläntien kulttuuriympäristö
Karjajoki	Karjajoen keskusta (vain Kotimaa-meijeri 01)
Karjajoki	Karjajoen kotiseutumuseo ja Marttunen
Karjajoki	Myrkyin kylä
Karjajoki	Vanhat kivisillat
Karjajoki	Ylikylän kulttuuriympäristö
Karjajoki	Ohriluoman kansakoulu
Karjajoki	Mäkvainio 4:7, Vanha Prosin koulu
Karjajoki	Entinen Viidan koulu, Mäntyviita
Kauhajoki	Aronkylä (vain seurojentalo 08)
Kauhajoki	Harjankylä
Kauhajoki	Katikka, Jerkun talo ympäristöineen
Kauhajoki	Kauhajoen keskusta
Kauhajoki	Kauhajärven kirkkoympäristö ja kylä
Kauhajoki	Päntäneen kylä
Kauhajoki	Särkikosken mylly ja silta
Kauhajoki	Topeeka 99, Koskiaro, Kaura
Kauhajoki	Vartiokulla II, Vartio-Kuutti
Kauhajoki	Kainaston vanha kansakoulu (Kainaston koulupalsta)
Kauhajoki	Neulaköykky, Nirvankylän entinen kansakoulu
Kauhajoki	Myllyniemi, Hiskin likoon pelimannitupa
Kauhajoki	Opistola, Kauhajoen evankelinen opisto
Kauhajoki	Kokonkylän koulu
Kauhajoki	Kauhajoen asema
Kauhava (Ylihärmä)	Härmän sairaalan alue

Taulukko 1 : Yksinkertaistettu luettelo maakunnallisesti arvokkaiksi ehdotetuista kohteista 1/4

Kauhava (Ylihärmä)	Riihtien, Liinamaantien, Sairaalan ja Pöyhösenpolun varsi
Kauhava (Ylihärmä)	Ylihärmän vapaaseurakunta
Kauhava (Ylihärmä)	Iisakkilan pientaloalue
Kauhava (Ylihärmä)	Kiistola, suojeluskuntatalo
Kauhava (Ylihärmä)	Yliuoman koulu, Katajamäki
Kauhava (Ylihärmä)	Entinen Salomaan koulu
Kauhava (Ylihärmä)	Liinamaan siita (1913 / 1932)
Kauhava (Alahärmä)	Alahärmän keskusta (2016–2017 -inventoinnin mukaisesti, mutta poistettu Käräjätien ja Vanhan käräjätalon eteläpuolinen alue)
Kauhava (Alahärmä)	Ekolan taloryhmä
Kauhava (Alahärmä)	Fräntilän kylä
Kauhava (Alahärmä)	Harjun taloryhmä
Kauhava (Alahärmä)	Ojanperän talot
Kauhava (Alahärmä)	Tyni
Kauhava (Alahärmä)	Alahärmän asemat
Kauhava (Alahärmä)	Kallio
Kauhava (Kauhava)	Kauhavan keskusta kirkkoympäristöineen
Kauhava (Kauhava)	Valtion virastotalo
Kauhava (Kauhava)	Kauhavan rautatieasema
Kauhava (Kauhava)	Annalan taloryhmä
Kauhava (Kauhava)	Jylhäkosken mylly ja sähkölaitos
Kauhava (Kauhava)	Kalan torppa ympäristöineen
Kauhava (Kauhava)	Kleemolan vanha kylätontti
Kauhava (Kauhava)	Pernaan taloryhmä
Kauhava (Kauhava)	Perttulanmäen ryhmäkylä
Kauhava (Kauhava)	Varpulan taloryhmä
Kauhava (Kortesjärvi)	Kortesjärven kirkonkylä
Kauhava (Kortesjärvi)	Kortesjärven entinen Kunnanvirasto ja Kukkola
Kauhava (Kortesjärvi)	Kukkolan mylly
Kauhava (Kortesjärvi)	Laakson talo ympäristöineen
Kauhava (Kortesjärvi)	Pitkäjärven kylänraitti ja Ylikylä
Kauhava (Kortesjärvi)	Purmojärven kylänraitti
Kauhava (Kortesjärvi)	Änttikankaan hautausmaa
Kuortane	Honkolan asutus
Kuortane	Konttelin asutus
Kuortane	Seppälän asutus
Kuortane	Hynnäläntien varren asutus
Kuortane	Kuortaneen keskusta
Kuortane	Kuortaneen urheilupuisto
Kuortane	Löyan kylä
Kuortane	Märijärvi
Kuortane	Salmen kylä
Kuortane	Salmenmäki, maamiessuuratalo
Kuortane	Sampo (ent. meijeri?)
Kuortane	Ylinen
Kuortane	Koulunranta
Kurikka (Jalasjärvi)	Aittomäen talo ja tuulimylly
Kurikka (Jalasjärvi)	Hirvikylä (myös "Hirvijärvi")

Kurikka (Jalasjärvi)	Jalasjärven hautausmaa ja museo
Kurikka (Jalasjärvi)	Jalasjärven kirkonkylä
Kurikka (Jalasjärvi)	Jokipi
Kurikka (Jalasjärvi)	Jokipiin pellavatehdas
Kurikka (Jalasjärvi)	Koskuen kirkkoympäristö
Kurikka (Jalasjärvi)	Mäntykosken kylä ja Hirvijärven tienvarsi
Kurikka (Jalasjärvi)	Petäyskylä
Kurikka (Jalasjärvi)	Vuoremaanmäen taloryhmä
Kurikka (Jalasjärvi)	Komsi, Kuja-Komsi ja Komsinkoulu
Kurikka (Jalasjärvi)	Ahikulla (Jalasjärven työväentalo)
Kurikka (Jalasjärvi)	Kaunislehto (entinen Kaunismaen pappila)
Kurikka (Jalasjärvi)	Jyliseväkosken mylly
Kurikka (Jalasjärvi)	Koskuen Esso
Kurikka (Jurva)	Hautausmaa-alueet Papinvaara ja Lepola
Kurikka (Jurva)	Jurvan vanha keskusta
Kurikka (Jurva)	Jurvan kirkonkylä
Kurikka (Jurva)	Jurvan veistokoulu
Kurikka (Jurva)	Koskimäki (poistettu Lauronkorventien kohteet)
Kurikka (Jurva)	Sarvijoen kylä
Kurikka (Jurva)	Honkala, Niemenkylän nuorisoseuratalo
Kurikka (Jurva)	Ihanämäki
Kurikka (Jurva)	Marttila
Kurikka (Kurikka)	Jyllinkosken voimalaitos ympäristöineen
Kurikka (Kurikka)	Kankaantien varren asutus
Kurikka (Kurikka)	Museonmäki (ns. Mosselokaupunki)
Kurikka (Kurikka)	Kurikan keskusta (2016–2017 -inventoinnin mukaisesti, mutta poistettu kohde 23 Kurikan Metalli)
Kurikka (Kurikka)	Kurikankylä
Kurikka (Kurikka)	Teollisuusalue Velsa, Kurikan puunjalostustehtas ja Sauma
Kurikka (Kurikka)	Postitie
Kurikka (Kurikka)	Työväentalo (järjestöalo)
Kurikka (Kurikka)	Latva-Reinikka (Kotoreinikka)
Kurikka (Kurikka)	Pyhäkoulutupa (ent. Kiertokoulutupa, Puhelinkeskus)
Kurikka (Kurikka)	Tuiskulan koulu
Kurikka (Kurikka)	Oja-Kurikka
Kurikka (Kurikka)	Kurikan ajokalutehdas
Kurikka (Kurikka)	Salon koulu
Kurikka (Kurikka)	Myllykylän koulu
Kurikka (Kurikka)	Lisämaa, Ahjola, Säntin koulu
Kurikka (Kurikka)	Nopankyläntien asutus
Kurikka (Kurikka)	Paulaharjun koulu
Lappajärvi	Nissintien ja Maneesintien liikerakennukset
Lappajärvi	Lappajärven Kivikoulu (Kulmakivi)
Lappajärvi	Lappajärven kunnanvirasto (1969)
Lappajärvi	Kivitippu
Lappajärvi	Halkosaaren tanssilava ympäristöineen
Lappajärvi	Hyttisentien asutus ja vanha käräjätupa
Lappajärvi	Itäkylä, Ämnesmäki

Taulukko 1 : Yksinkertaistettu luettelo maakunnallisesti arvokkaiksi ehdotetuista kohteista 2/4

Lappajärvi	Kuoppalan koulu
Lappajärvi	Karvalanraitti
Lappajärvi	Kustaa Viikunan kesäpaikka
Lappajärvi	Kärnän kylä ja kulttuurimaisema
Lappajärvi	Tarvolan kylä
Lappajärvi	Övermarkin talot
Lapua	Lapuan keskusta
Lapua	Siirilät: kaupunginosa 10: 1910–1930-luvun omakotitaloalue
Lapua	Siirilät: kaupunginosa 10: jälleenrakennusajan Siirilä
Lapua	Siirilät: kaupunginosa 10: Koulualue
Lapua	Teora-talot
Lapua	Simpsiön hautausmaa
Lapua	Osuuskaupan viljasilot
Lapua	Kissankellon päiväkotit
Lapua	Lempintien rivitalot
Lapua	Ritamäen asutus (vain Ritamäen koulu 01)
Lapua	Kauhajärven kylä
Lapua	Kauhajärven asutus
Lapua	Ojalankoulu, Kauhajärven koulu
Lapua	Kauhajärven kirkko ja hautausmaa
Lapua	Tiistenjoen kylä
Lapua	Hellamaantien ja Raamatuntien asutus
Lapua	Hourunkoskentie asutus
Lapua	Poutuntien ja Härsiläntien asutus
Lapua	Kuortaneentien pohjalaistalot
Lapua	Lakaluoman mylly ja koskimaisema
Lapua	Haanpään mylly ja koskimaisema
Lapua	Lankilankosken myllyt ympäristöineen
Lapua	Alanurmon koulu
Lapua	Entinen Ruhan osuusmeijeri, Sillankorva
Lapua	Entinen Lapuan osuusmeijeri
Lapua	Nuorisotalo, Asemakatu 12
Lapua	Härsilä
Lapua	Siirilän pappila
Lapua	Poutun koulu
Lapua	Antila
Lapua	Koulukenttä, Ruhan koulu
Lapua	Alavainio, Haapakosken koulu
Lapua	Karhunmäen opisto
Seinäjoki	Ammattikoulu / Seinäjoen Sedu
Seinäjoki	Kauppakadun liikerakennukset / Ydinkeskustan liikerakennukset
Seinäjoki	Keskustan liikerakennukset Tiklas ja Suutarintalo
Seinäjoki	Marttilan koulu ja Seinäjoen lyseo
Seinäjoki	Seinäjoen Matkakeskus
Seinäjoki	VR:n asuinkerrostalot
Seinäjoki	Kapernaumi
Seinäjoki	Seinäjoen liikuntapuisto / Upan urheilupuisto
Seinäjoki	Kivistön koulu

Seinäjoki	Villa Hauta-aho
Seinäjoki	Havukujan ruotsalaistalot
Seinäjoki	Härmän-, Aapelin- ja Jussinraittien pientalot
Seinäjoki	Jussinraitin aravatalot
Seinäjoki	Pohjan pientaloalue ja koulu
Seinäjoki	Escoon palvelukeskus
Seinäjoki	Valion tehdas
Seinäjoki	Kauppaopisto / Kauppaoppilaitos
Seinäjoki	Marttilan alue
Seinäjoki	Vanha palolaitos
Seinäjoki	Seinäjoen lukio
Seinäjoki	Vanha vesitorni
Seinäjoki	Sorsanpesä
Seinäjoki	Upan koulukadun kerrostalot
Seinäjoki	Itämäen taloryhmä
Seinäjoki	Joupin kylän vanha asutus (poistettu Joupinkadun eteläpuoli)
Seinäjoki	Joupin koulu
Seinäjoki	Jouppila
Seinäjoki	Itikanmäki
Seinäjoki	Niemistön ja Heikkilän rakennettu kulttuuriympäristö
Seinäjoki	Kontusaaren talo, Kaarakka
Seinäjoki	Nuorisokeskus, ent. Yhteiskoulu, ent. Teatteritalo
Seinäjoki	Yritys
Seinäjoki	Hankkijan siilot
Seinäjoki (Peräseinäjoki)	Peräseinäjoen keskustan pohjoispuolen asutus
Seinäjoki (Peräseinäjoki)	Peräseinäjoen kirkonkylä
Seinäjoki (Peräseinäjoki)	Kalakosken mylly ympäristöineen
Seinäjoki (Peräseinäjoki)	Yli-Koskela
Seinäjoki (Ylistaro)	Ylistaron vanha keskusta
Seinäjoki (Ylistaro)	Ylistaron virastotalo
Seinäjoki (Ylistaro)	Kitinojan kyläkirkko ja hautausmaa
Seinäjoki (Ylistaro)	Kainaston nuorisoseurantalo ja Kainaston koulu
Seinäjoki (Ylistaro)	Kyrönjokivarren asutus
Seinäjoki (Ylistaro)	Ylistaron asemanseutu
Seinäjoki (Ylistaro)	Sahamylly
Seinäjoki (Ylistaro)	Kylänpäänkosken voimalaitos
Seinäjoki (Ylistaro)	Muuntaja
Seinäjoki (Nurmo)	Nurmonjokivarren asutus
Seinäjoki (Nurmo)	Ylijoen koulu Hongisto
Seinäjoki (Nurmo)	Käpymäentie 2 Toivola (ent. apteekki)
Seinäjoki (Nurmo)	Länsitie 5 Hietämäki
Seinäjoki (Nurmo)	Alapään koulu
Seinäjoki (Nurmo)	Jyläskosken mylly / Paston mylly
Seinäjoki (Nurmo)	Petäjämäki (Katila)
Seinäjoki (Nurmo)	Nurmon pappila
Seinäjoki (Nurmo)	Nurmo-talo
Seinäjoki (Ilmajoki)	Kouluranta, ent. Lehtimäenkylän kyläkoulu
Soini	Soinin kirkonkylä (2016–2017 -inventoinnin mukaisesti, mutta

Taulukko 1 : Yksinkertaistettu luettelo maakunnallisesti arvokkaiksi ehdotetuista kohteista 3/4

	poistettu Yhteistalo Kivirapakko)
Soini	Pahankalantien asutus ja Vahtilan puuromylly
Soini	Puutie
Soini	Vehun mylly ja pihapiiri
Soini	Vehun vanha kansakoulu Mäntykangas I
Soini	Vehun rukoushuone
Soini	Keisalan koulu
Soini	Laasalan koulu
Soini	Kolun entinen koulu
Soini	Kukonkylän koulu
Soini	Parviaisen koulu Lisähuvi
Teuva	Horonkylä
Teuva	Kauppilän alue
Teuva	Komsinkylän tienvarsi-asutus
Teuva	Norinkylä
Teuva	Rautatieaseman seutu
Teuva	Teuvan kirkonkylä (2016–2017 -inventoinnin mukaisesti, mutta poistettu muuntamo)
Teuva	Pilke, Riipin koulu
Vimpeli	Hallapuron kulttuuriympäristö
Vimpeli	Strangin mylly ja koskimaisema
Vimpeli	Suksitien asutus ympäristöineen
Vimpeli	Sääksjärven kylä
Vimpeli	Warpula
Vimpeli	Järviseudun sairaala
Ähtäri	Hotelli Mesikämmen ja Eläinpuisto
Ähtäri	Hämeenniemi
Ähtäri	Kellomäki
Ähtäri	Moksu
Ähtäri	Myllymäen Asemakylä
Ähtäri	Rämälän kylä
Ähtäri	Vääränkoskentien asutus
Ähtäri	Ähtäriin keskusta (2016–2017 -inventoinnin mukaisesti, mutta poistettu yhteiskoulu ja lukio Opinahjo)
Ähtäri	Ähtäriin museo
Ähtäri	Niemisvedentie Reijon mylly

Taulukko 1 : Yksinkertaistettu luettelo maakunnallisesti arvokkaiksi ehdotetuista kohteista 4/4

Taulukko 2: YKSITYISKOHTAINEN LUETTELO MAAKUNNALLISESTI ARVOKKAIKSI EHDOTETUISTA KOHTEISTA

SELITTEET	Inventointihanke In 2017 : Etelä-Pohjanmaan maakunnallinen rakennusinventointi / Kirsi Niukkanen 2016–2017 Kohde noteerattu vain inventoinnissa 2016–2017 Kohde noteerattu myös uudemmassa inventoinnissa 2019 Aluemuutokset	Arvotusryhmät	Maisemalliset arvot			Rakennushistorialliset arvot			Historialliset arvot		
			Kohde on ... Kohteella on ...	A maisemallisesti merkittävä B maisemallisia arvoja C niukasti maisemallisia arvoja	Us Useita Ma Veijo Martikainen Mä Matti K. Mäkinen Pe Marja ja Keijo Petäjä Pi Pekka Pitkänen Ra Helge Railo RI Aarno Raveala Re Viljo Revell Sa Touko Saari Si Arto Sipinen Su Timo ja Tuomo Suomalainen Ta Jyrki Tasa Te Helena Teräväinen V Matti Visanti Y Martta ja Ragnar Ypää	A rakennushistoriallisesti merkittävä B rakennushistoriallisia arvoja C niukasti rakennushistoriallisia arvoja	A historiallisesti merkittävä B historiallisia arvoja C niukasti historiallisia arvoja				
	In 2019 : Etelä-Pohjanmaan maakunnallinen uudempien kohteiden rakennusinventointi / Saatsi arkkitehdit 2019 Kohde noteerattu vain inventoinnissa 2019 Kohde noteerattu myös aiemmassa inventoinnissa 2016–2017  Ei kummassakaan inventoinnissa		Maisemantyyppi (pääosin)			Arkk., kohteessa erityisen tunnettu tai tuottelias arkkitehti			Historiallisesti merkittävien käyttötarkoitukset		
	Taustainventoinneissa osa kohteista on huomioitu sekä piste- että aluekohteina. Tässä luettelossa kukin kohde esiintyy vain joko alue- tai pistekohteena.		Met Metsä Agr Agraari Taa Taajama / kirkonkylä Urb Kaupunkimainen	A Alvar Aalto AJ Airas-Järvinen B Elsi Borg Ca Heikki Castrén Ce Jonas Cedercrout Eh Aarne Ehojoki Er Aarne Ervi J Saara Juola KI Kauno S. Kallio Kt Antti Katajamäki Ln Ilmari Launis Lr Veikko Larkas	Us Useita Ma Veijo Martikainen Mä Matti K. Mäkinen Pe Marja ja Keijo Petäjä Pi Pekka Pitkänen Ra Helge Railo RI Aarno Raveala Re Viljo Revell Sa Touko Saari Si Arto Sipinen Su Timo ja Tuomo Suomalainen Ta Jyrki Tasa Te Helena Teräväinen V Matti Visanti Y Martta ja Ragnar Ypää	A rakennushistoriallisesti merkittävä B rakennushistoriallisia arvoja C niukasti rakennushistoriallisia arvoja	A historiallisesti merkittävä B historiallisia arvoja C niukasti historiallisia arvoja	Hall Hallinto Kou Opetus ja kasvat Kirk Hengellinen Kult Muu kulttuuri Ter Terveystieteet	As Asuminen Teol Teollisuus Kau Kauppa Maa Maatalous Liik Liikenne, infra, maanpuolustus, turvallisuus		

ARVOTTAMINEN	24.1.2020	Kunta	Varm	Kohde	Sis. mm. alakohde	Aluemuutos		In 2017	In 2019	Arvotusryhmät			ARVOTUSLUOKKA			Erityispiirteet			Rakennusvuodet		
						Alue	Piste			Maisemalliset	Rakennushist.	Historialliset	Maisemantyyppi	Arkk.	Käyttötarkoitus						
		Alajärvi	1	Alajärven keskusta		1				A	B	C	A	B	C	A	B	C			1986, 1991
		Alajärvi	1	Paavolan koulu		1	1														
		Alajärvi	1	Hirsikankaan hautausmaa		1	1														
		Alajärvi	1	Kurejokilaakso		1	1														1800-alku
		Alajärvi	1	Kurejokilaakso, Koskenvarren kansakoulu ja Mäkelän kauppa		1	1														
		Alajärvi	1	Entinen kunnalliskoti Kuusiniemi		1	1														
		Alajärvi	1	Vähäkangas, Ylikylän entinen kansakoulu		1	1														1
		Alajärvi	1	Menkijärven vanha sotilastie, lentokenttä ja Oravan kylätontti		1	1														1700-luku, 1937
		Alajärvi	1	Pynttäriniemen kulttuuriympäristö		1	1														
		Alajärvi	1	Tallbackaniemen kulttuuriympäristö		1	1														
		Alajärvi (Leh)	1	Keski-Suni		1	1														
		Alajärvi (Leh)	1	Lehtimäen vanha keskusta	Ent. koulu Ala-Mattisentie 9	1	1														1800-alku
		Alajärvi (Leh)	1	Lehtimäen kylän ja Livonkylän kulttuuriympäristö		1	1														1800–1928
		Alajärvi (Leh)	1	Pinniäisten pirtti ympäristöineen		1	1														
		Alajärvi (Leh)	1	Rantakankaan koulu		1	1														
		Alajärvi (Leh)	1	Länsikylän koulu		1	1														
		Alajärvi (Leh)	1	Rannakylän koulu, Ohraniemi		1	1														
		Alavus	1	Alavuden keskusta		1	1														1900-luku
		Alavus	1	Asemakylän seutu ja Kauppaneuvoksenteen ympäristöineen		1	1														1900-alku
		Alavus	1	Härkölän kylätontti		1	1														
		Alavus	1	Kirkkomännikön koulu- ja liikuntaympäristöt	(ent. Kirkkokankaan -)	1	1														1957–1999
		Alavus	1	Kuivasjärven B-mielisairaalan alue		1	1														1950–1999
		Alavus	1	Nuottiniemen asutus, Rinta-Jääskä		1	1														
		Alavus	1	Rissan talo ja Loueslahden loma-asutus		1	1														
		Alavus	1	Sapsalampi		1	1														
		Alavus	1	Sulkavankylä		1	1														1800–1900 taite
		Alavus	1	Sydänmaan asema-alue		1	1														
		Alavus	1	Tuurin kylä		1	1														1881–1908
		Alavus	1	Töysän keskusta		1	1														1800, 1939–1953
		Alavus	1	Kätänjoen koulu		1	1														
		Alavus	1	Tohnin koulu		1	1														
		Alavus	1	Suutalan koulu		1	1														
		Alavus	1	Koivuniemi, Kuorasjärven koulu		1	1														

Taulukko 2 : Yksityiskohtainen luettelo maakunnallisesti arvokkaiksi ehdotetuista kohteista 1/6













## MUUNNETUT ALUEKOHTEET

Aluekohteet, joiden ehdotettuja aloja on muutettu maa-kunnallisesti arvokkaiksi määriteltäessä.

### Pienennetyt aluekohteet

Vanhempien tai uudempien kohteiden aluerajauksia pienennetty.

- Alahärmän keskusta (2016–2017 -inventoinnin mukaisesti, mutta poistettu Käräjätien ja Vanhan kärjäatalon eteläpuolinen alue)
- Aronkylä (jää vain seurojentalo 08)
- Alavuksen Asemakylän seutu ja Kauppaneuvoksentie ympäristöineen (2016–2017 -inventoinnin mukaisesti)
- Koskenkorvan keskusta (jää vain seurakuntatalo 01)
- Isojoen keskusta (jää vain Kirkonkylän koulu)
- Joupin kylän vanha asutus (poistettu Joupinkadun eteläpuolinen alue)
- Karijoen keskusta (jää vain Kotimaa-meijeri 01)
- Koskimäki (poistettu pohjoisimmat, Lauronkorventien kohteet)
- Kurikan keskusta / Kurikan ydinkeskusta (2016–2017 -inventoinnin mukaisesti, mutta poistettu eteläisin kohde 23: Kurikan Metallii)
- Menkijärven vanha sotilatie, lentokenttä ja Oravan kylätontti (poistettu lentokenttä)
- Ritämäen asutus (jää vain Ritämäen koulu 01)

- Soinin kirkonkylä (2016–2017 -inventoinnin mukaisesti, mutta poistettu Yhteistalo Kivirapakko)
- Teuvan kirkonkylä (2016–2017 -inventoinnin mukaisesti, mutta poistettu muuntamo)
- Ähtärin keskusta (2016–2017 -inventoinnin mukaisesti, mutta poistettu yhteiskoulu ja lukio Opinahjo)

### Laajennetut aluekohteet

Vanhempien tai uudempien kohteiden aluerajauksia laajennettu.

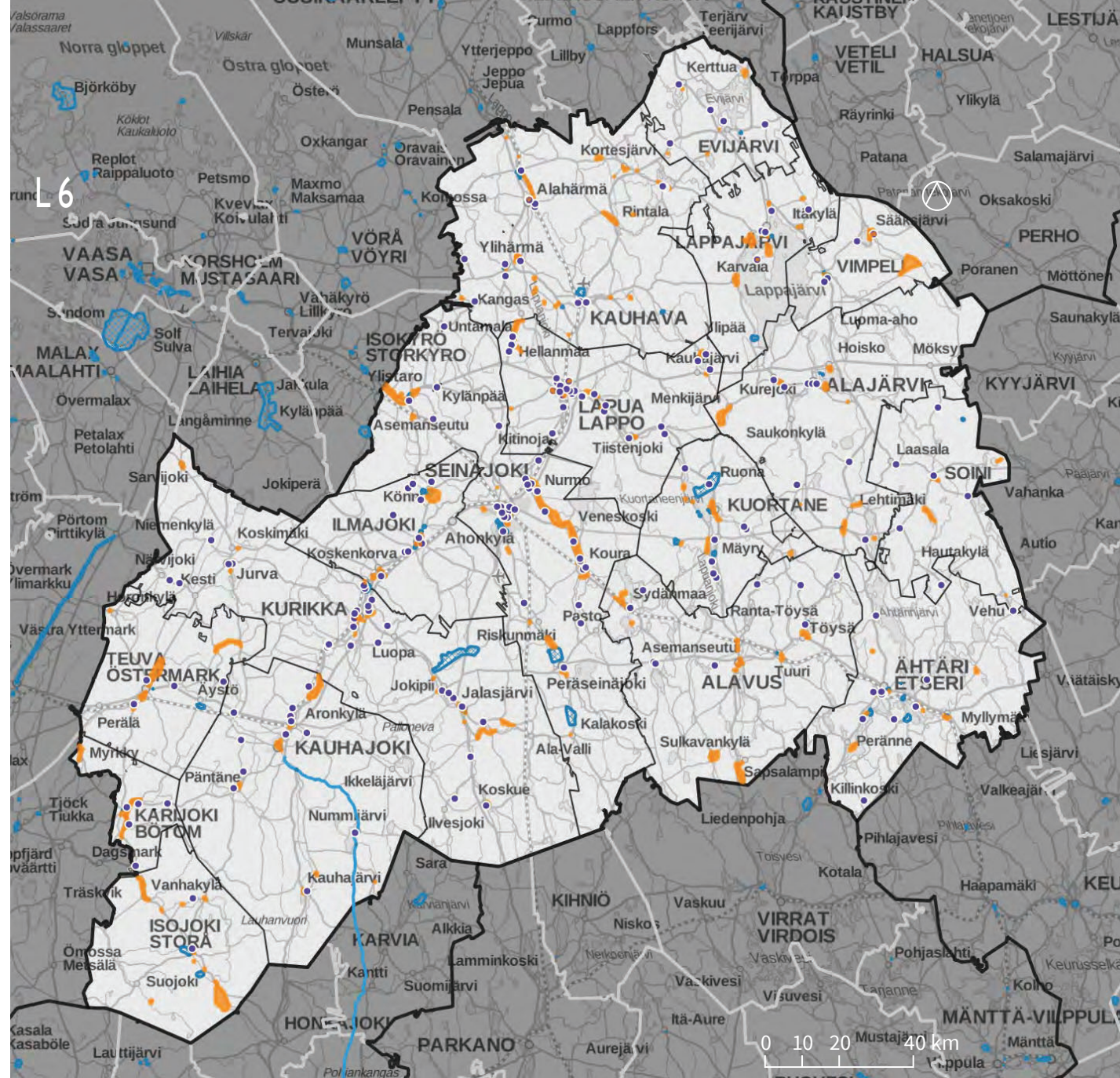
- Pohjan pientaloalue (liitetty Pohjan koulu)
- Nurmonjokivarren asutus (liitetty Saartenoja)
- Ylikylän kulttuuriympäristö (liitetty Ylikylän NS Mäenrinne)

### Yhdistetyt aluekohteet



Vanhempien ja uudempien kohteiden aluerajaukset yhdistetty.


- Ilmajoen keskusta
- Kauhajoen keskusta; Kauhajoen hallintokeskus
- Lappajärven Kustaa Villkunan kesäpaikka
- Lapuan "Siirilät: kaupunginosa 10: Koulualue"; Koulualueen ympäristö
- Seinäjoen Kapernaumi; Kapernaumin pientaloalue (rajaus 2016–2017 -inventoinnin mukaisesti, mutta liitetty 2019–2020 -inventoinnista Siipipyöränkadun eteläpuolinen alue)
- Seinäjoen Kauppakadun liikerakennukset; Ydinkeskustan liikerakennukset (rajaus vanhan inventoinnin mukaan, mutta liitetty uudemmassa kohde 10 Pohjolan talo)
- Seinäjoen Marttilan alue
- Teuvan Kauppilan alue; Rauhanmaa

Kuva 1 : KARTTA MAAKUNNALLISESTI ARVOKKAAKSI EHDOTETUISTA KOHTEISTA



Maakunnallisesti arvokkaiksi ehdotetut rakennetut kulttuuriympäristöt

-  Aluekohteet
-  Pistekohteet

 Valtakunnallisesti merkittävät rakennetut kulttuuriympäristöt (RKY2009), Museovirasto.

Taustakartta: MML 1 : 1 000 000.

