

Kooste Maptionnaire-kyselystä

Etelä-Pohjanmaan ilmatoriskianalyysi

2024



ETELÄ-POHJANMAAN LIITTO
Regional Council of South Ostrobothnia

Vastaajat



Kyselyyn vastasi yhteensä **50** henkilöä.



Vastaajista **38 %** on kuntien edustajia, **20 %** tutkimus ja oppilaitoksista.



30 % vastauksista sopeutuminen on osa organisaation strategiaa, **26 %** vastauksista sopeutumista ja varautumista tehdään, mutta sitä ei ole koottu yhtenäiseksi suunnitelmaksi.

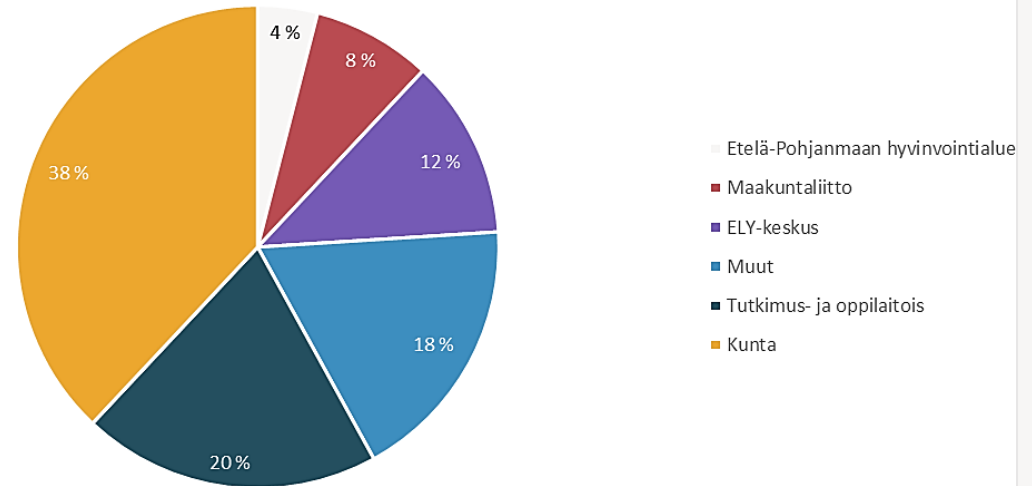


158 kartalle kohdistettua palautetta.

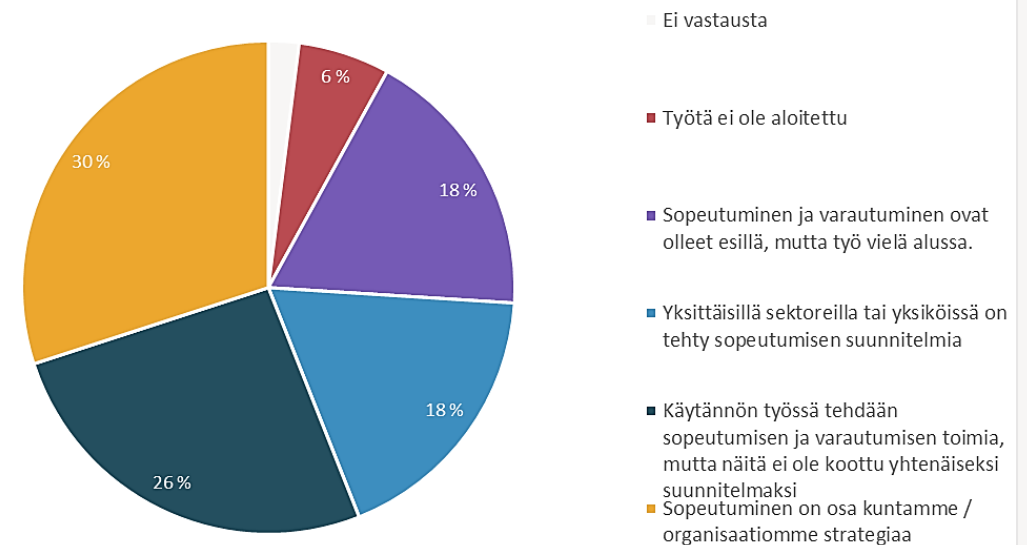


ETELÄ-POHJANMAAN LIITTO
Regional Council of South Ostrobothnia

Vastaajan edustama taho



Vastaajan edustaman tahon sopeutumistyön yleistila

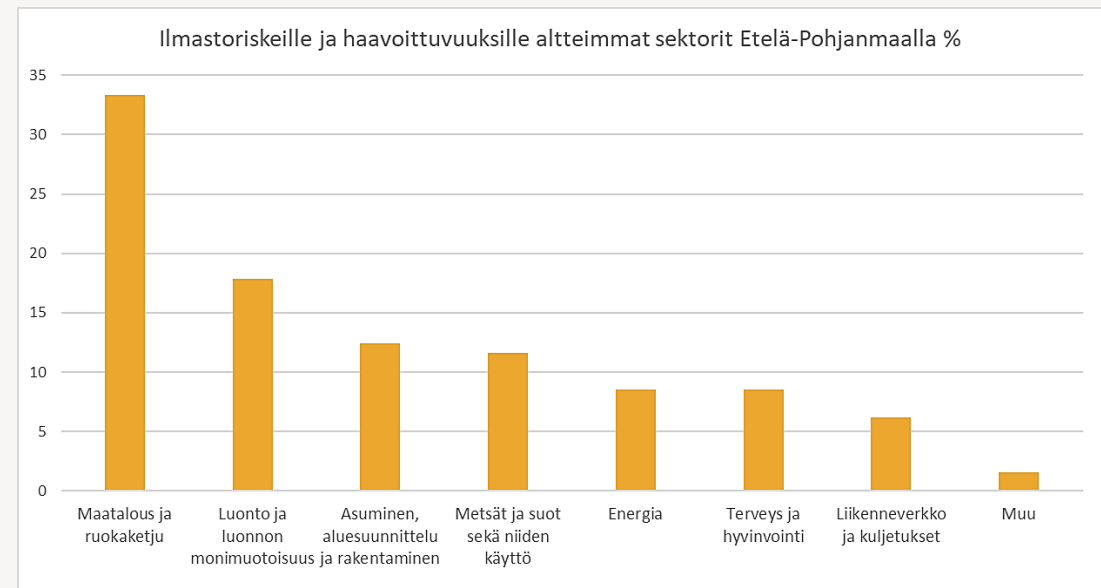
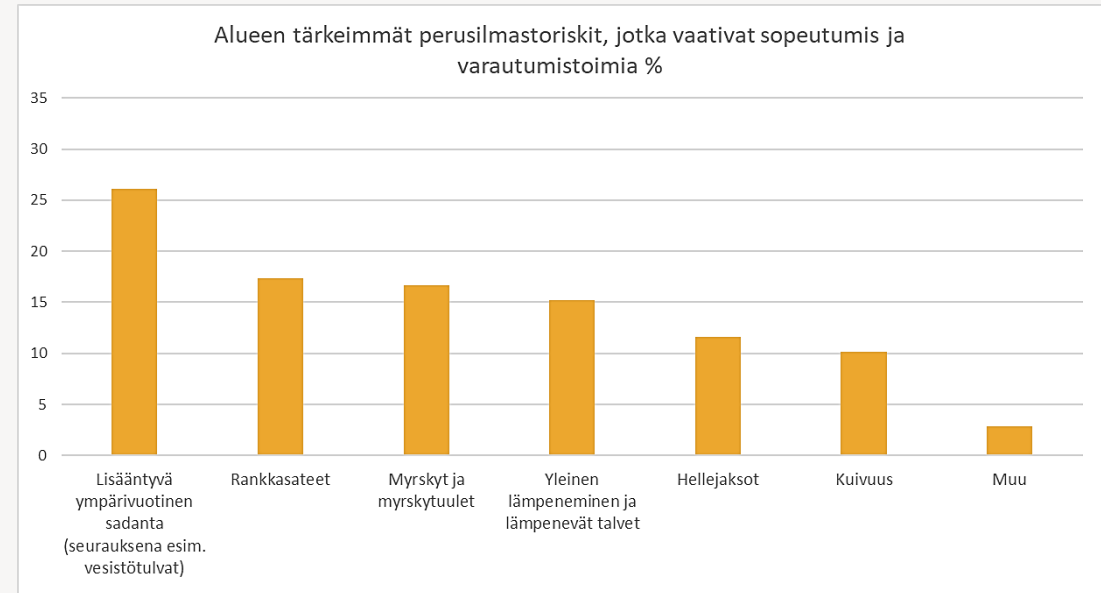


Tärkeimmät ilmatoriskit ja niille haavoittuvat sektorit

- Keskeisimpinä riskeinä vastauksissa nousivat sadantaan ja myrskyihin liittyvät riskit.
- Avoimissa vastauksissa nousivat erityisesti vieraslajit ja hyönteistuholaiset.
- Ylivoimaisesti merkittävimmäksi ilmatoriskeille ja haavoittuvuudelle altistuvaksi sektoriksi nähtiin maatalous ja ruokaketju.
- Avoimissa vastauksissa mainittiin vesihuolto sekä päättäjien tiedonpuute.



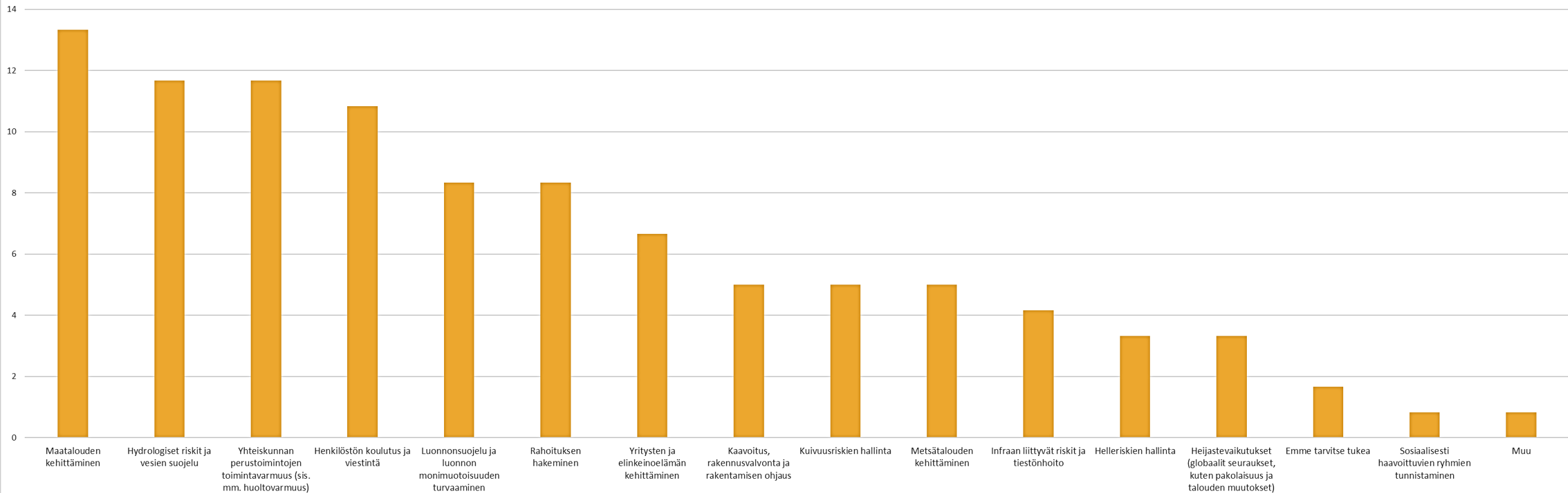
ETELÄ-POHJANMAAN LIITTO
Regional Council of South Ostrobothnia



Tuen tarve

- Tuentarvetta nähtiin eniten maatalouden kehittämisessä, hydrologisten riskien ehkäisemisessä, yhteiskunnan perustoimintojen turvaamisessa sekä koulutuksessa ja viestinnässä.
- Vain 1,7 % vastaajista oli sitä mieltä, ettei tukea tarvita lainkaan.

Organisaatioiden tuen tarve ilmastonmuutokseen sopeutumisessa ja varautumisessa %

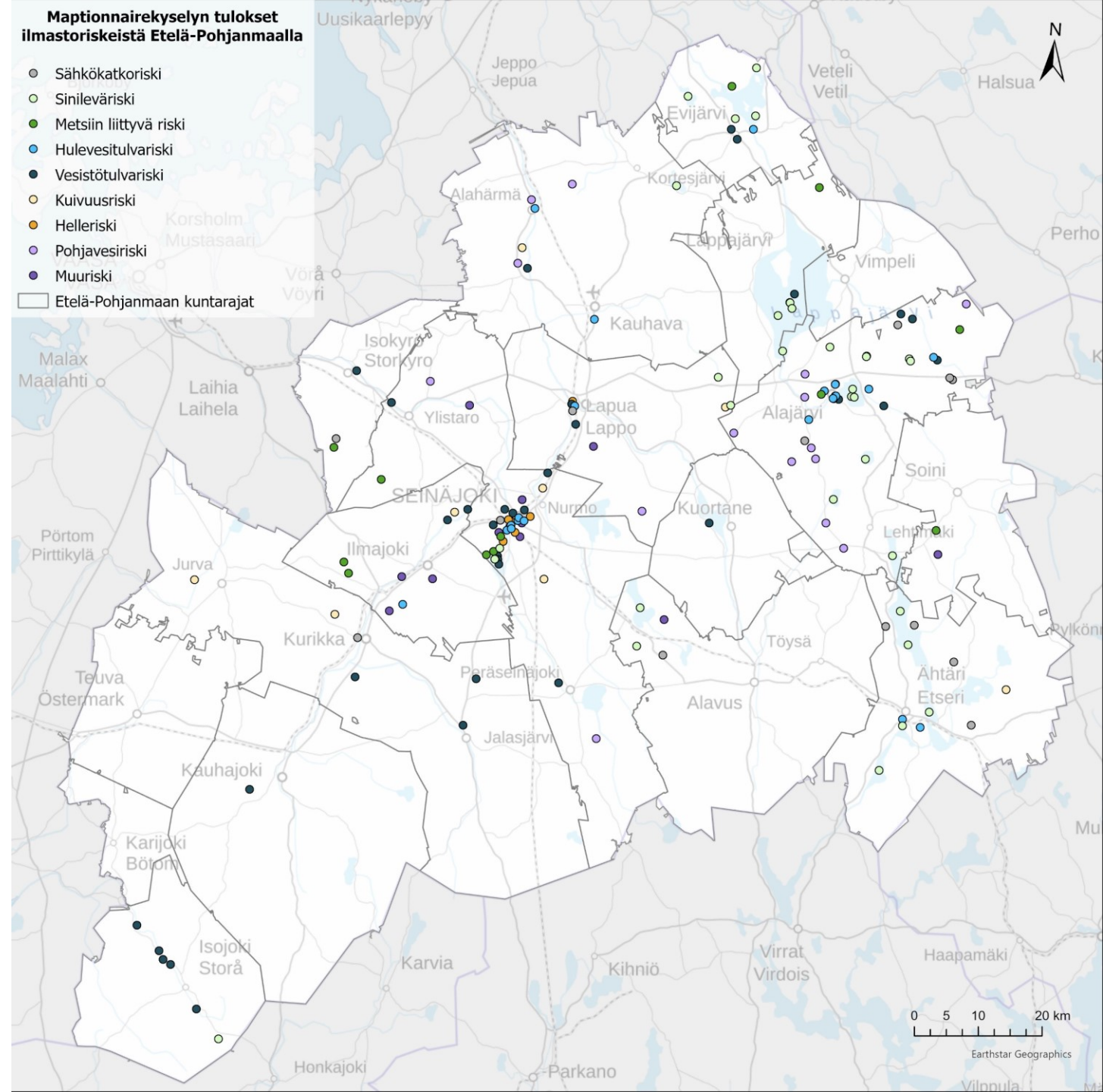


Kartta- vastaukset

- Helleriskiä oli tunnistettu enimmäkseen suurimmassa keskuksessa Seinäjoella. Myös hulevesitulvariskin keskittymä havaittiin alueella.
- Suurimmat tulvariskikeskittymät sijoituivat vastauksissa Isojoen varteen sekä Kyrkösjärven ja Alajärven läheisyyteen.
- Pohjavesiriskiä tunnistettiin eniten Alajärven alueella, mutta myös Kauhavan luoteisosissa.
- Sinileväriskiä tunnistettiin vastauksissa eniten maakunnan itäosissa.
- Sähkökatkoriski, kuivuusriski, ja metsiin liittyvän riskin alueet hajautuvat melko tasaisesti koko maakunnan alueelle.

Maptionnairekyselyn tulokset ilmastoriskeistä Etelä-Pohjanmaalla

- Sähkökatkoriski
- Sinileväriski
- Metsiin liittyvä riski
- Hulevesitulvariski
- Vesistötulvariski
- Kuivuusriski
- Helleriski
- Pohjavesiriski
- Muuriski
- Etelä-Pohjanmaan kuntarajat



ETELÄ-POHJANMAAN LIITTO
Regional Council of South Ostrobothnia

Avoimet vastaukset

- Sopeutumisen ja varautumisen tueksi kaivattiin käytännön esimerkkejä sekä materiaalia asiasta viestimiseen ja oppimiseen. Myös kohderyhmille ja eri toimialoille räätälöityä viestintää ja toimenpideohjeistusta kaivattiin.
- Kehitystyön kannalta keskeisenä nousi rahoituksen tarve niin tutkimus- kuin kehittämistöissä. Lisäksi kuntakohtaisen tiedon tuottaminen tutkimus- ja kehitystyön tueksi.
- Yhteisten koulutusten kautta voidaan vahvistaa kokemusta, että ilmastokysymys on yhteinen asia.
- Kulujen ja taloudellisten hyötyjen kartoitus.
- Karttatehtävässä mainittujen riskien nähtiin koskettavan laajasti koko maakuntaa. Lisäksi soista huolehtimista nostettiin. Etenkin kuivuus ja tulviminen nähtiin laajoina ongelmina.
- Yksityisautoilu on yleistä, koska vaihtoehtoja on huonosti. Tarvittaisiin innovatiivisia joukkoliikennepalveluita.
- Vastuun jakamiseen eritoimijoiden välillä tulisi kiinnittää huomiota.

