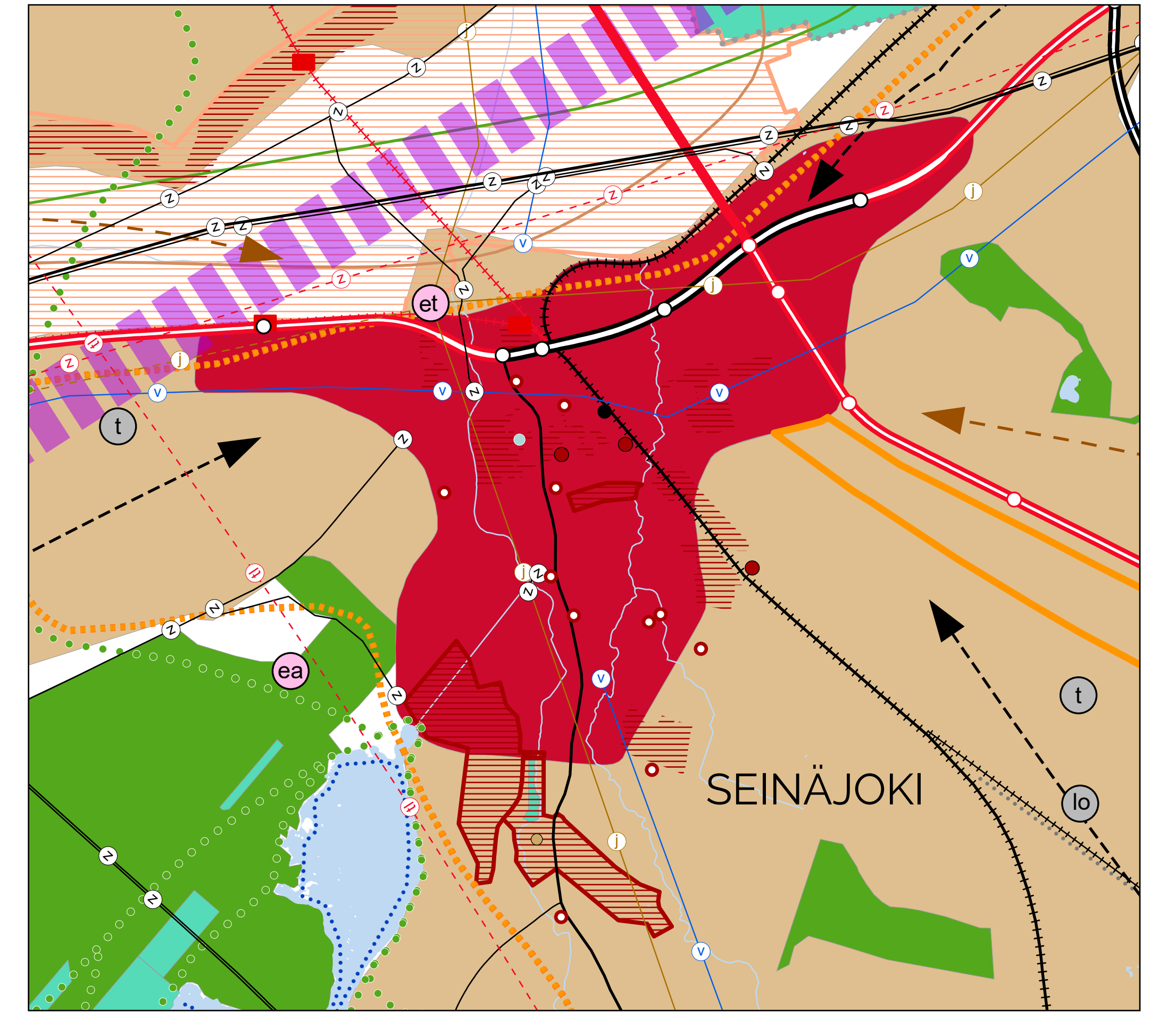
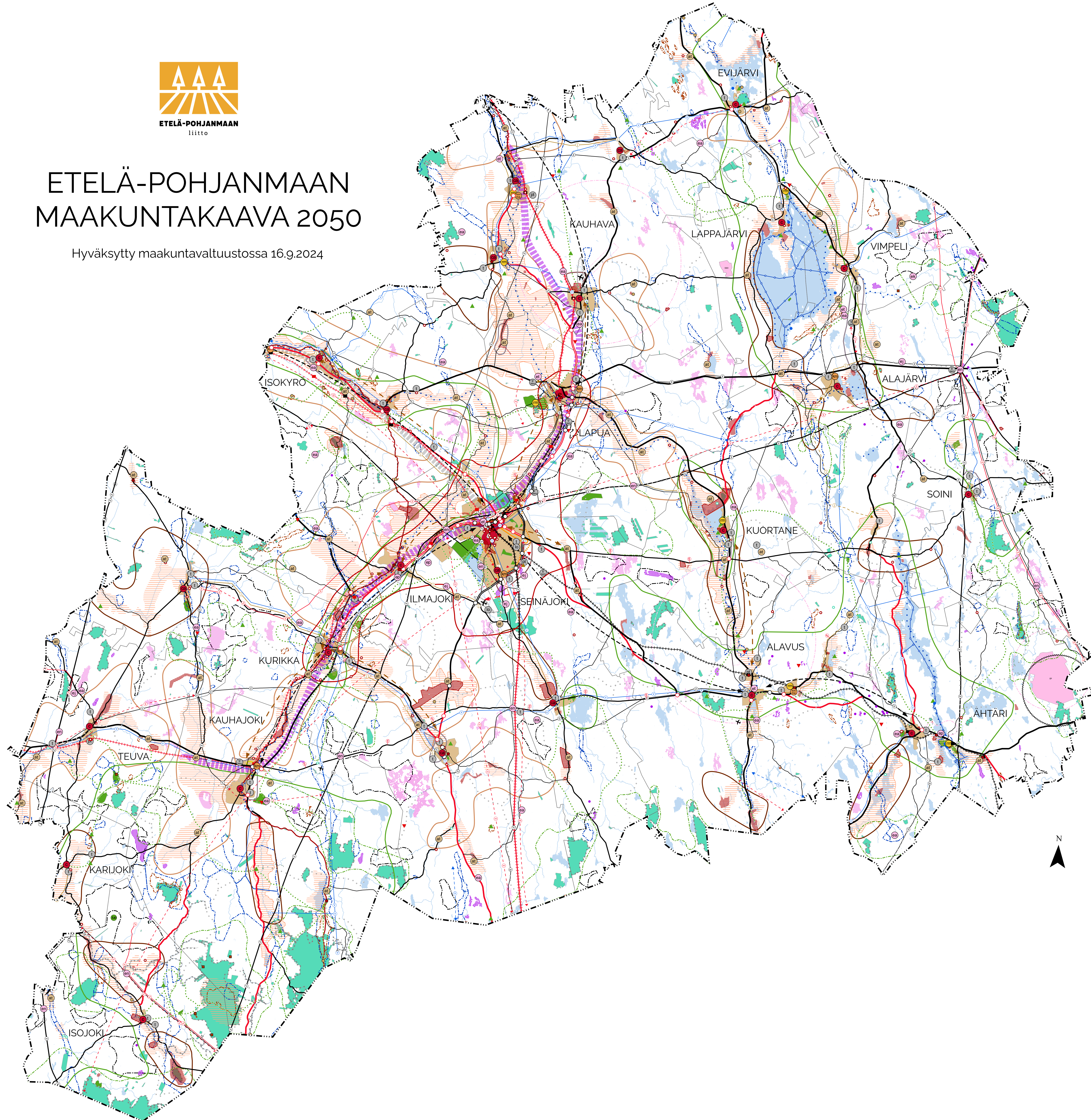




ETELÄ-POHJANMAAN MAAKUNTAKAAVA 2050

Hyväksytty maakuntavaltuustossa 16.9.2024



Mittakaava 1:30 000
0 1 2 km

Maakuntakaava-alueeseen ja maakuntakaavan merkintöihin liittyy maakuntakaavamääräyksiä ja suojelumääräyksiä (maankäyttö- ja rakennuslaki 30 §). Maakuntakaavamerkinnät ja -määräykset esitetään erillisessä oikeusvaikutteisessa asiakirjassa. Lisäksi maakuntakaavaan liittyy kaavasestustus, jossa esitetään mm. tärkeimmät kaavan lähtökohtiin ja tavoitteisiin liittyvät tiedot, kaavaratkaisujen perustelut sekä kuvaus maakuntakaavan vaikutuksista. Sestuksessa on myös tietoa kaavan merkityksestä eri osallisryhmien kannalta sekä sen toteuttamisesta.

- Maakuntakaava-alueen raja
- Kuntaraja
- Vesistö

Mittakaava 1:200 000
0 5 10 20 km

Pohjakartta-aineistot:
© Maanmittauslaitos 2024, Suomen ympäristökeskus 2024